

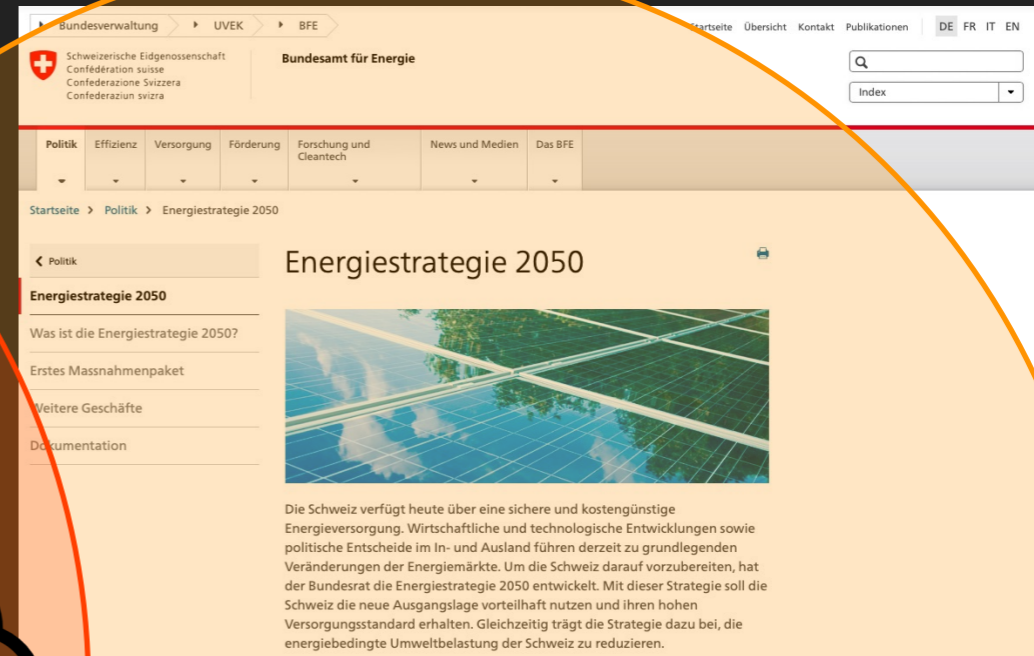
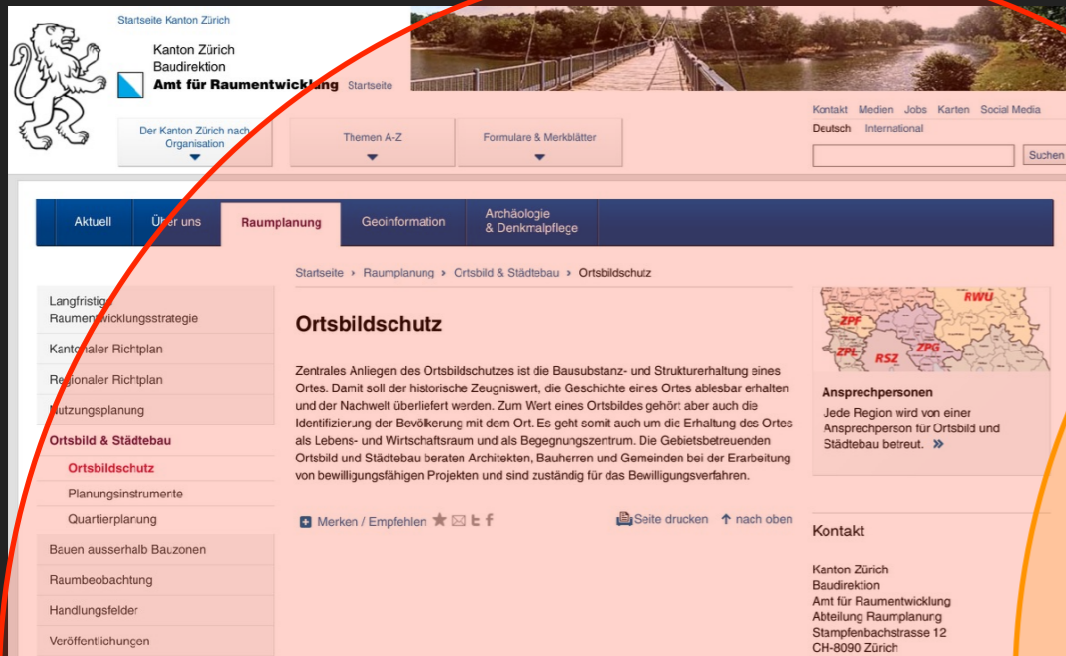
GEMEINDEFORUM

SOLARENERGIE UND ORTSBILDSCHUTZ

TOBIAS SIGRIST, LIC PHIL I MAS ARCH ETH
BÜRO FÜR BAUGESCHICHTE, NEUHAUSEN A. RHF.



ZIELE VON ORTSBILDSCHUTZ UND ENERGIEWENDE



„Zentrales Anliegen des Ortsbildschutzes ist die Bausubstanz- und Strukturhaltung eines Ortes.“

„Die Qualität der Siedlungen ist auch bei der Innenverdichtung zu erhalten bzw. zu steigern.“

„Die Energierstrategie 2050 sieht den schrittweisen Umbau des Energiesystems vor. Im heutigen Energiegesetz sind dazu Richtwerte für die Jahre 2020 und 2035 enthalten.“

„Der Zubau erneuerbarer Energien soll kontinuierlich und unter Betrachtung der Gesamtkosten erfolgen“

ISOS-SCHUTZVERORDNUNG



SOLARPOTENTIALKARTE



SACHVERHALTSFESTSTELLUNG UND GÜTERABWÄGUNG

- ▶ **BUND:** Mit der Revision von Art. 18a RPG (in Kraft seit 1. Mai 2014) wurde die Erstellung von Solaranlagen erleichtert, wenn bestimmte Voraussetzungen erfüllt sind: Abs. 3 Solaranlagen auf Kultur- und Naturdenkmälern von kantonaler oder nationaler Bedeutung bedürfen stets einer Baubewilligung. Sie dürfen solche Denkmäler nicht wesentlich beeinträchtigen.
- ▶ **KANTON:** „Genügend angepasste energetische Verbesserungen und Anlagen zur Nutzung erneuerbarer Energien, insbesondere Solaranlagen, werden bewilligt, sofern nicht überwiegende öffentliche Interessen entgegenstehen“ § 238.4 PBG
- ▶ **GEMEINDE:** „Die Frage nach der Beeinträchtigung überwiegender öffentlicher Interessen im Sinn von § 238 Abs. 4 PBG im Zusammenhang mit der Inventarisierung lässt sich nicht ohne Kenntnis der Qualität des Schutzobjekts beurteilen.“ BGer (1C_313/2018)

WAS IST MIT „DENKMÄLER“ GEMEINT

- ▶ nationale Schutzobjekte (KGS A und B)
- ▶ kantonale Schutzobjekte (kt. Denkmalschutzinventar)
- ▶ kommunale Schutzobjekte
- ▶ kommunale Inventarobjekte in der Kernzone
- ▶ Kernzonen (schutzwürdige Ortsbilder)
- ▶ KOBI (Ortsbilder überkommunaler Bedeutung)
- ▶ ISOS (Ortsbilder nationaler Bedeutung, dort: Gebiet 1 mit Erhaltungsziel A)
- ▶ Landschafts- und Gewässerschutzverordnungen

WAS IST MIT „WESENTLICHER BEEINTRÄCHTIGUNG“ GEMEINT

- ▶ Die projektierte Solaranlage darf das spezifische Schutzziel des Objekts in zentralen Bereichen nicht verletzen.
 - ▶ Erscheinungsbild und Materialisierung der Dachhaut: konkreter Wert gem. Schutzverordnung oder Inventareintrag.
- ▶ Die projektierte Solaranlage darf das Schutzziel des Ortsbildes nicht verletzen.
 - ▶ Vom Gebot der ungeschmälerten Erhaltung und der grösstmöglichen Schonung darf im Hinblick auf den ISOS-Eintrag nicht abgewichen werden. (BGer 1C_700/2013, E. 2.3 f.)
 - ▶ Überprüfung der entsprechenden Einträge im KOBI
 - ▶ Einheitlichkeit der Dachlandschaft gilt als wesentliches Element des Siedlungsbildes (BGer 1C_444/2017, E.3.3)

BEEINTRÄCHTIGUNGSPOTENTIAL

- ▶ 1. Substanzwert Dachwerk
- ▶ 2. Schutzwert Eindeckung
- ▶ 3. Erscheinungsbild geschlossene Dachfläche
- ▶ 4. Nahwirkung
- ▶ 5. Wirkung im Strassenraum
- ▶ 6. Wirkung im Siedlungsgebiet
- ▶ 7. Fernwirkung
- ▶ 8. Gesamtwirkung der Dachlandschaft

BSP. HAUPTSTRASSE 50

ASPEKT DES ORTSBILDSCHUTZES



ASPEKT DER ENERGIEGEGWINNUNG

GIS-Browser

GIS-ZH [Hilfe](#) [Anmelden](#)

Suche

Adresse Grundstück

Suche: GIS-ZH Swissnames

Adresse ...

Karten

Filter ...

- Umwelt (1 Karte)
 - Chemie-Risikokataster
- Ver- und Entsorgung, Kommunikation (8 Ka
 - Energieplan des Kantons Zürich
 - Gebäudebaujahr
 - Gebäudevolumen
 - Kiesrohstoffkarte
 - Solarpotenzialkarte**
 - Stromnetzgebiete
 - Windpotenzial

Solarpotenzialkarte

Informationen

Karteninhalt **Info**

In der Karte auf das interessierende Objekt klicken!

Informationen für ausgewählte Themen bei Koordinate 2702220 / 1276639 (Höhe: 446.6 m)

Weitere Standortinformationen: ▾

Eignung Dächer für Solarenergie

Klasse	4
Fläche [m2]	154
Ausrichtung [°]	115
Neigung [°]	41
Stromertrag [kWh/Jahr]	25'452
Wärmeertrag [kWh/Jahr]	4'272
Datum aktueller Stand	12.12.2015
Objektinformation aus dem Solarkataster Schweiz	Link auf sonnendach.ch Report zum Ausdrucken

Nicht bestimmt
 Gering
 Mittel
 Gut
 Sehr gut
 Top

Ertragsverteilung über ein Jahr [kWh/Monat und m2]:

Monat	Ertrag [kWh/Monat und m2]
Jan	4
Feb	11
Mar	15
Apr	16
Mai	20
Jun	27
Jul	26
Aug	23
Sep	19
Okt	13
Nov	4
Dez	3

BEISPIEL LAGERHALLE/SÄGEREI



ASPEKT SOLARPOTENTIAL BSP. SÄGEREI KELLER

GIS-Browser

GIS-ZH | Hilfe | Anmelden

Suche

Adresse Grundstück

Suche: GIS-ZH Swissnames

Adresse ...

Karten Filter ...

Umwelt (1 Karte)

- Chemie-Risikokataster

Ver- und Entsorgung, Kommunikation (8 Karten)

- Energieplan des Kantons Zürich
- Gebäudebaujahr
- Gebäudevolumen
- Kiesrohstoffkarte
- Solarpotenzialkarte**
- Stromnetzgebiete
- Windpotenzial
- Wärmenutzungssatell...

Solarpotenzialkarte

Informationen

Karteninhalt Info

In der Karte auf das interessierende Objekt klicken!

Informationen für ausgewählte Themen bei Koordinate 2701493 / 1277123 (Höhe: 432.0 m)

Weitere Standortinformationen: ▾

Eignung Dächer für Solarenergie

Klasse	4
Fläche [m2]	530
Ausrichtung [°]	260
Neigung [°]	15
Stromertrag [kWh/Jahr]	88'933
Wärmeertrag [kWh/Jahr]	0
Datum aktueller Stand	12.12.2015

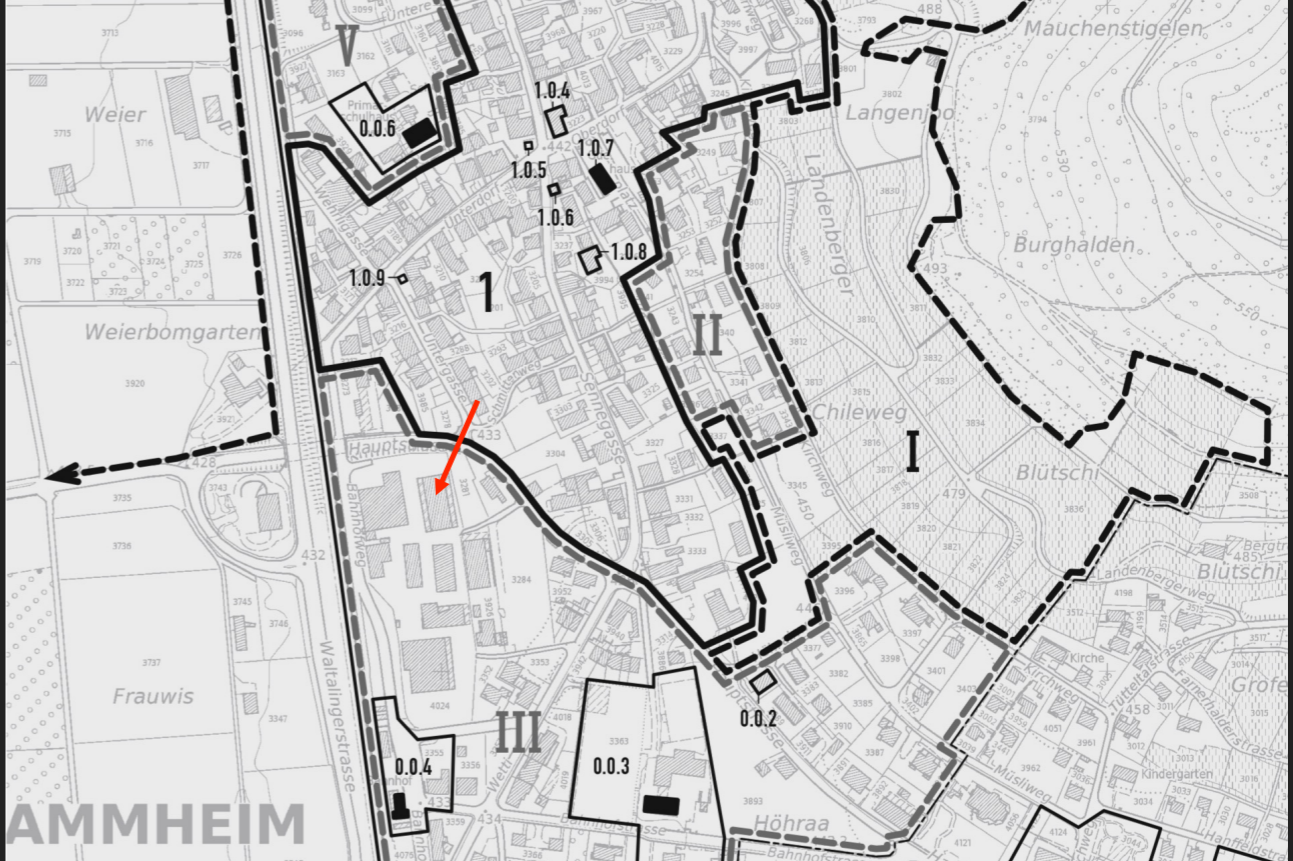
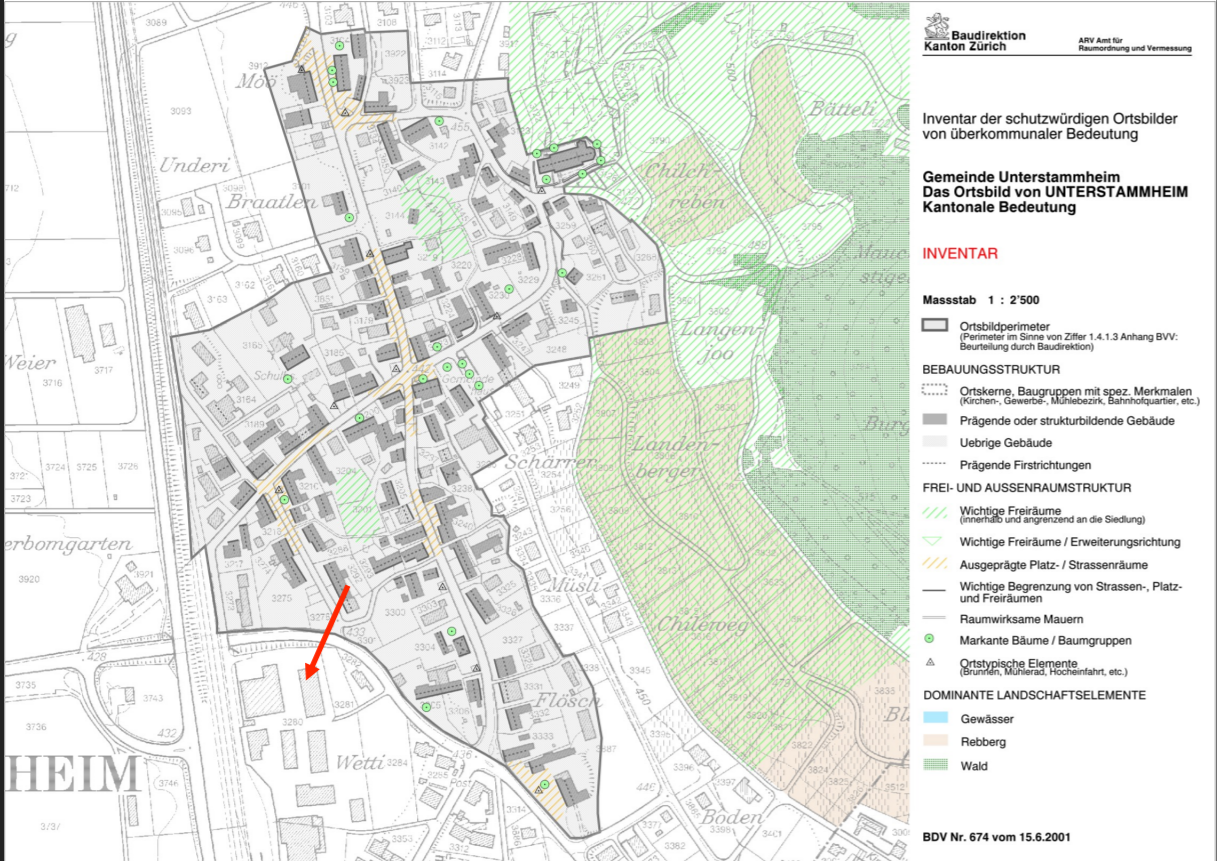
Objektinformation aus dem Solarkataster Schweiz [Link auf sonnendach.ch](#)
[Report zum Ausdrucken](#)

Nicht bestimmt
 Gering
 Mittel
 Gut
 Sehr gut
 Top

Ertragsverteilung über ein Jahr [kWh/Monat und m2]:

Monat	Ertrag [kWh/m2]
Jan	4
Feb	9
Mar	14
Apr	16
Mai	21
Jun	26
Jul	27
Aug	23
Sep	19
Okt	11
Nov	4
Dez	2

ASPEKT ORTSBILDSCHUTZ BSP. SÄGEREI KELLER



Der Erhaltung und dem Charakter der Dachlandschaft ist grosse Aufmerksamkeit zu schenken.

U-Zo	III	Bahnhofquartier und Ortsweiterung, lockere, unplanmässig wirkende Bebauung mit Bauernhöfen, Wohn- und Gewerbebauten, dazwischen Wiesen mit Obstbäumen, v. a. E. 19./20. Jh.	b		⊗	b	16-18
------	-----	---	---	--	---	---	-------



ASPEKT SOLARPOTENTIAL: BSP. MÜSLIWEG 5

GIS-Browser

GIS-ZH | Hilfe | Anmelden

Suche

Adresse Grundstück

Suche: GIS-ZH Swissnames

Adresse ...

Karten Filter ...

Umwelt (1 Karte)

- Chemie-Risikokataster

Ver- und Entsorgung, Kommunikation (8 Karten)

- Energieplan des Kantons Zürich
- Gebäudebaujahr
- Gebäudevolumen
- Kiesrohstoffkarte
- Solarpotenzialkarte**
- Stromnetzgebiete
- Windpotenzial
- Wärmenutzungsatlas

Solarpotenzialkarte

Informationen

Karteninhalt | **Info**

In der Karte auf das interessierende Objekt klicken!

Informationen für ausgewählte Themen bei Koordinate 2701711 / 1277282 (Höhe: 452.5 m)

Weitere Standortinformationen: ▾

Eignung Dächer für Solarenergie

Klasse	4
Fläche [m2]	83
Ausrichtung [°]	244
Neigung [°]	28
Stromertrag [kWh/Jahr]	14'717
Wärmeertrag [kWh/Jahr]	4'352
Datum aktueller Stand	12.12.2015
Objektinformation aus dem Solarkataster Schweiz	Link auf sonnendach.ch Report zum Ausdrucken

Nicht bestimmt
 Gering
 Mittel
 Gut
 Sehr gut
 Top

Ertragsverteilung über ein Jahr [kWh/Monat und m2]:

Monat	Ertrag [kWh/Monat und m2]
Jan	4
Feb	12
Mar	16
Apr	17
Mai	21
Jun	26
Jul	27
Aug	24
Sep	21
Okt	12
Nov	5
Dez	3

ISOS-EINTRAG: BSP. MÜSLIWEG 5

Unterstammheim

Gemeinde Unterstammheim, Bezirk Andelfingen, Kanton Zürich

ISOS
Ortsbilder®



U-Zo	II	Einfamilienhäuser am Hang in empfindlicher Lage am Rand des alten Kerns, ab 1950	b			X	b
------	----	--	---	--	--	---	---

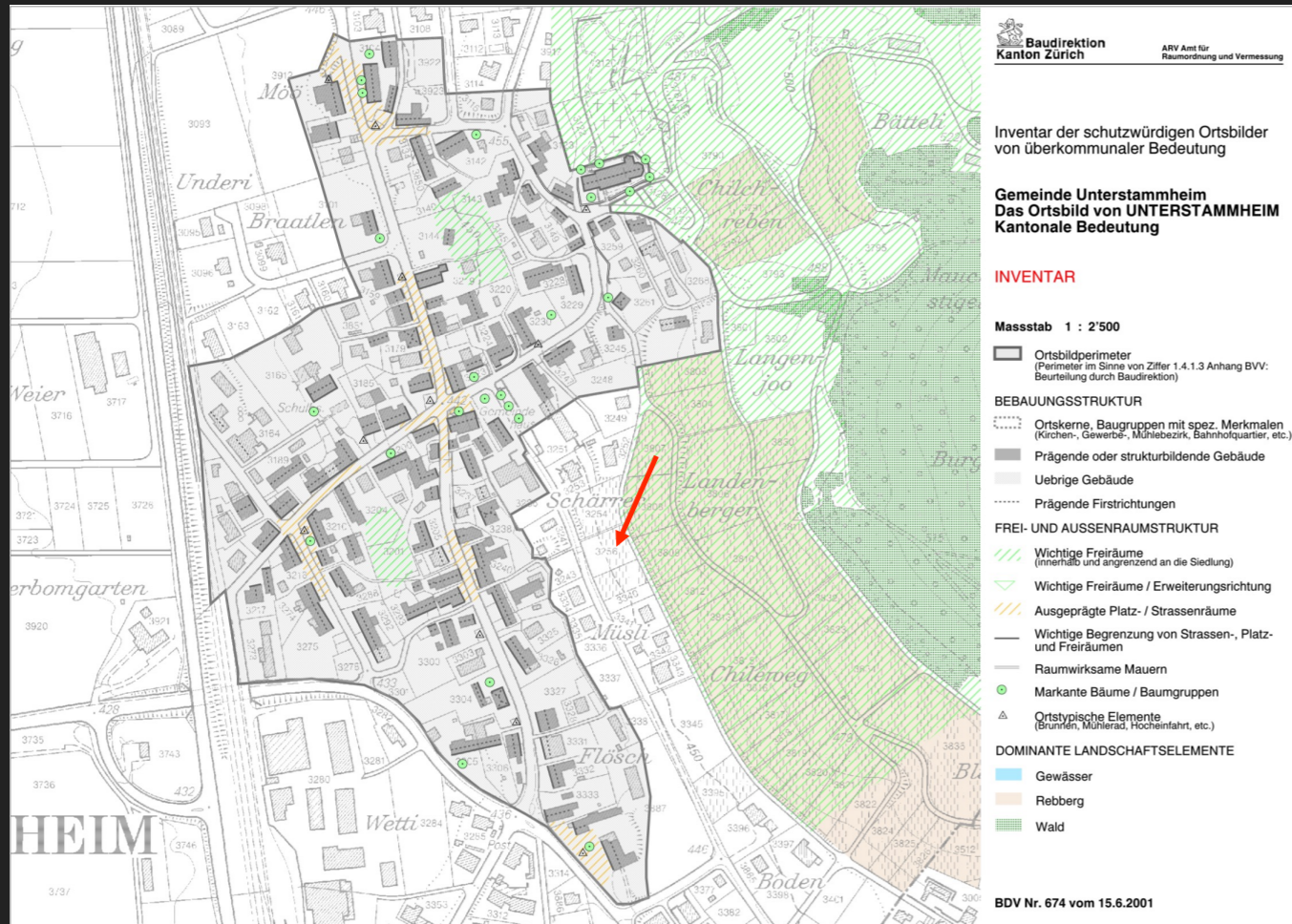
U-Ri	I	Westhang des Stammerbergs mit ausgedehnten Rebbergen und Wiesen, wichtiger Ortshintergrund	a			X	a
------	---	--	---	--	--	---	---

G Gebiet, B Baugruppe, U-Zo Umgebungszone, U-Ri Umgebungsrichtung, E Einzelelement

Art	Nummer	Benennung	Aufnahmekategorie	Räumliche Qualität	Arch. hist. Qualität	Bedeutung	Erhaltungsziel
G	1	Historischer Dorfkern am Hangfuss und am Hang, dichte Bebauung an der hangparallel verlaufenden Durchgangsstrasse, an der den Hang ansteigenden Querachse sowie an Nebenästen, Kreuzungsbereich mit platzartiger Erweiterung in der Ortsmitte, vorwiegend bäuerliche Vielzweckbauten mit Sichtfachwerk, einige städtisch geprägte Wohnhäuser sowie Ökonomie- und Gewerbebauten, zahlreiche Brunnen, v. a. 16.-19. Jh.	AB	X	X	X	A



KOBI-EINTRAG: BSP. MÜSLIWEG 5



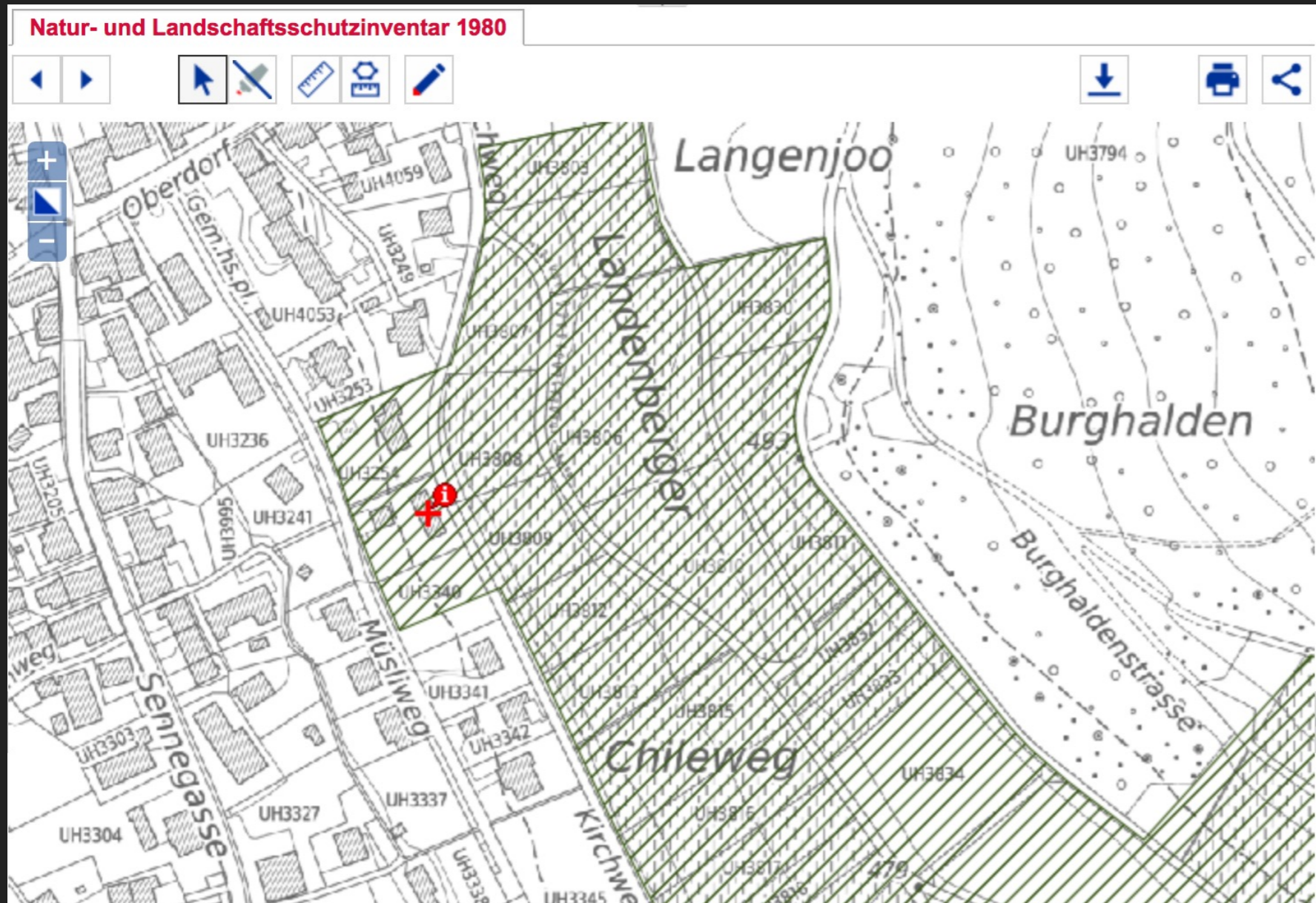
Schutzziel:

„Der Erhaltung und dem Charakter der Dachlandschaft ist grosse Aufmerksamkeit zu schenken.“

„Die Bauten im Gebiet Müsli und Schärren unterhalb des Rebberges befinden sich in sehr gut einsehbarer Hanglage in unmittelbarer Nachbarschaft des Ortsbildes. (...) In diesem empfindlichen Nahbereich ist in ganz besonderem Masse bezüglich Volumen, Materialwahl, Dachflächen und Umgebungsgestaltung Rücksicht zu nehmen.“

LANDSCHAFTS-SVO REBBERG BURGHALDEN

Natur- und Landschaftsschutzinventar 1980



Informationen

Karteninhalt **Info**

In der Karte auf das interessierende Objekt klicken!

Informationen für ausgewählte Themen bei Koordinate **2701713 / 1277283** (Höhe: **453.2 m**)

Weitere Standortinformationen: ▾

Landschaftsschutzobjekt Heckenreiche Hänge

Nummer	Name	Bedeutung	Markieren
103_139	Rebberg Burghalden (Am Chilchweg)	Regionale Bedeutung	

Link zum Objektblatt

[herunterladen](#)

Landschaftsschutzobjekt: Heckenreicher Hang

Gemeinde

Gemeinde	Bezirk	BFS-Nr.	Markieren
Stammheim	Andelfingen	292	

Gemeindegrenzen

Schutzziel: „Ungeschmälerte Erhaltung des Rebbbergs als prägendes (...) Landschaftselement.“

EINZELFALLBETRACHTUNG UND GESAMTSCHAU

- ▶ Bei kommunalen Inventar- und Schutzobjekten sowie bei Bauten in der Zone K klärt die Gemeinde ab, ob eine Beeinträchtigung von Objekt und Ortsbild vorliegt.
- ▶ Bei Gebäuden im KOBI-Perimeter klärt zusätzlich das ARE die Verträglichkeit ab (nur bezügl. Ortsbild).
- ▶ Königsweg der kommunalen Solarstrategie: Blick weg vom Einzelgebäude auf den Gesamtbestand mit Priorisierung der möglichen Standorte.

NICHTS IST UNMÖGLICH

ANDERE STANDORTE BEIM HAUS...



...ALTERNATIVE AUF GEMEINDEGEBIET?